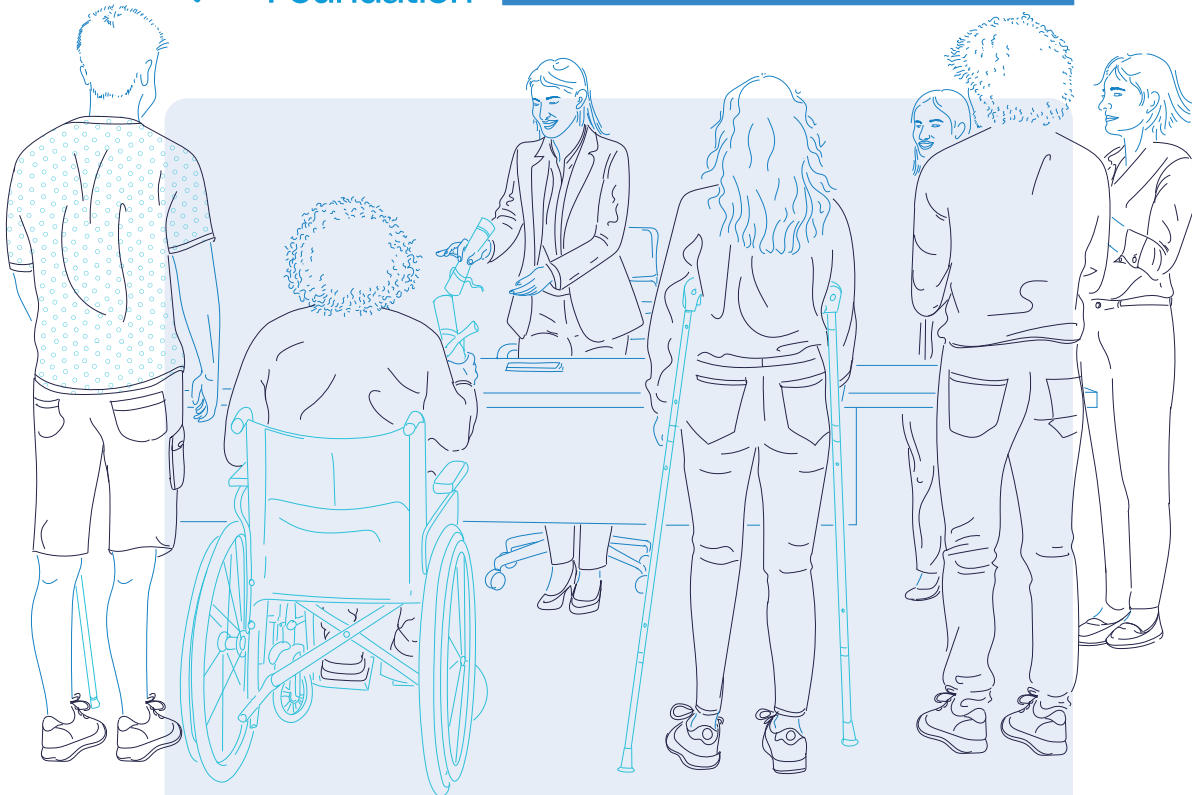




Com tramitar el **certificat de discapacitat?**



Text: Eurofirms Foundation
Adaptació a Lectura Fàcil: Laia Vidal (Associació Lectura Fàcil)
Maqueta i Il·lustracions: Juan Pedro Sabina



Aquest logotip identifica els materials de Lectura Fàcil que segueixen les directrius internacionals de l'IFLA (International Federation of Library Associations and Institutions) i d'Inclusion Europe quant al llenguatge, el contingut i la forma, amb l'objectiu de facilitar-ne la comprensió. L'atorga l'Associació Lectura Fàcil (www.lecturafacil.net)



Generalitat de Catalunya
Departament d'Acció Social i Ciutadania
Institut Català d'Assistència i Serveis Socials

Introducció

Per accedir a serveis, programes i prestacions, les persones amb discapacitat necessiten un certificat que reconegui la seva situació de discapacitat de manera oficial.

Per obtenir-lo o revisar-lo, primer et cal el reconeixement del grau de discapacitat. És a dir, que et diguin de manera oficial, quin percentatge de discapacitat tens.

**Si et reconeixen un 33 % o més,
Sí que pots obtenir la condició legal de persona amb discapacitat
Quan és inferior al 33 %, NO es considera discapacitat.**



El reconeixement del grau de discapacitat el pots demanar en qualsevol moment a través d'internet, o de manera presencial als punts de registre de la Generalitat.

Els pots consultar al telèfon gratuït d'Atenció Ciutadana 012.

El treballador o treballadora social del teu CAP també et pot ajudar a presentar la sol·licitud de reconeixement de grau de discapacitat.

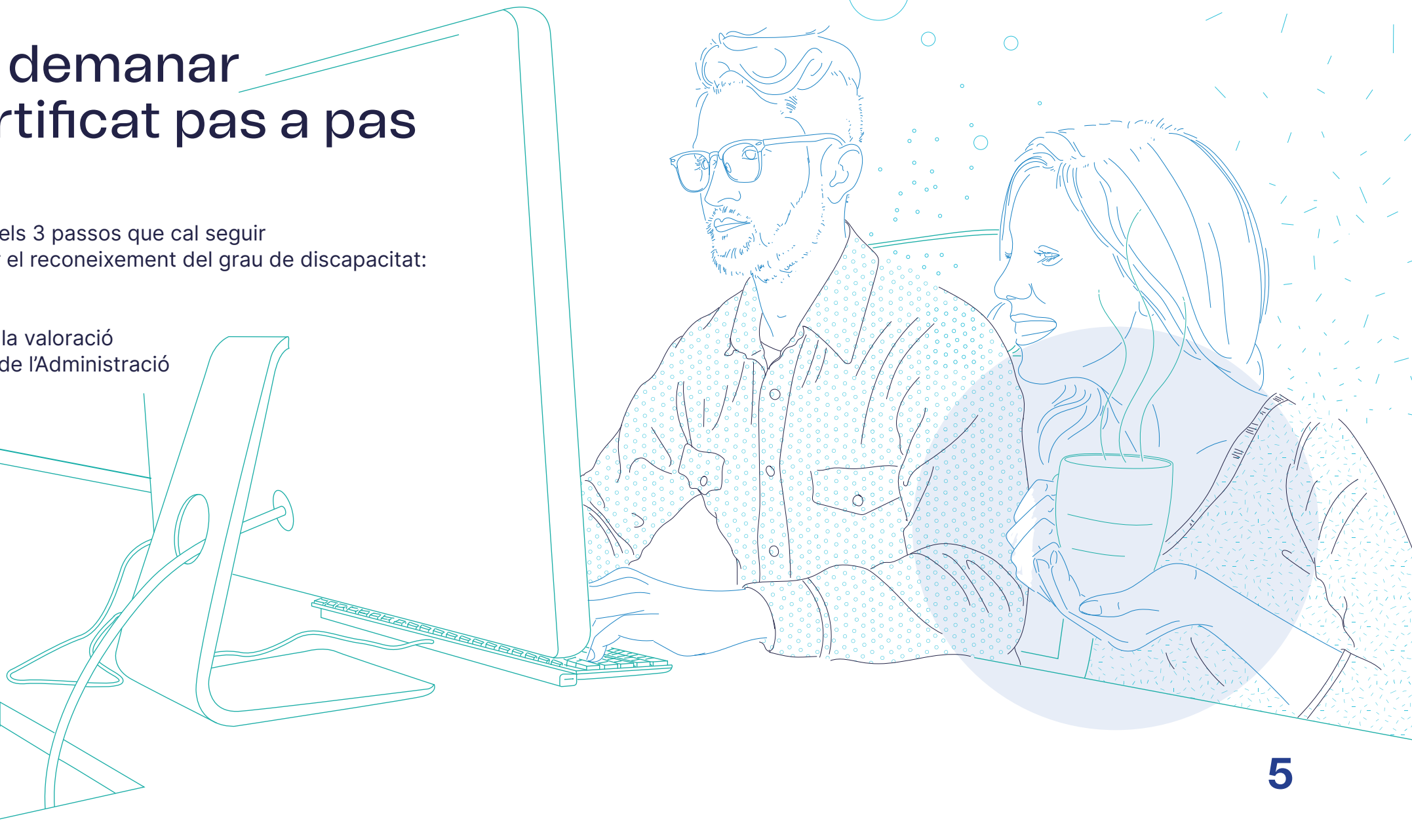
Com demanar el certificat pas a pas

T'expliquem els 3 passos que cal seguir per demanar el reconeixement del grau de discapacitat:

1. Sol·licitud
2. Cita per a la valoració
3. Resposta de l'Administració

4

5



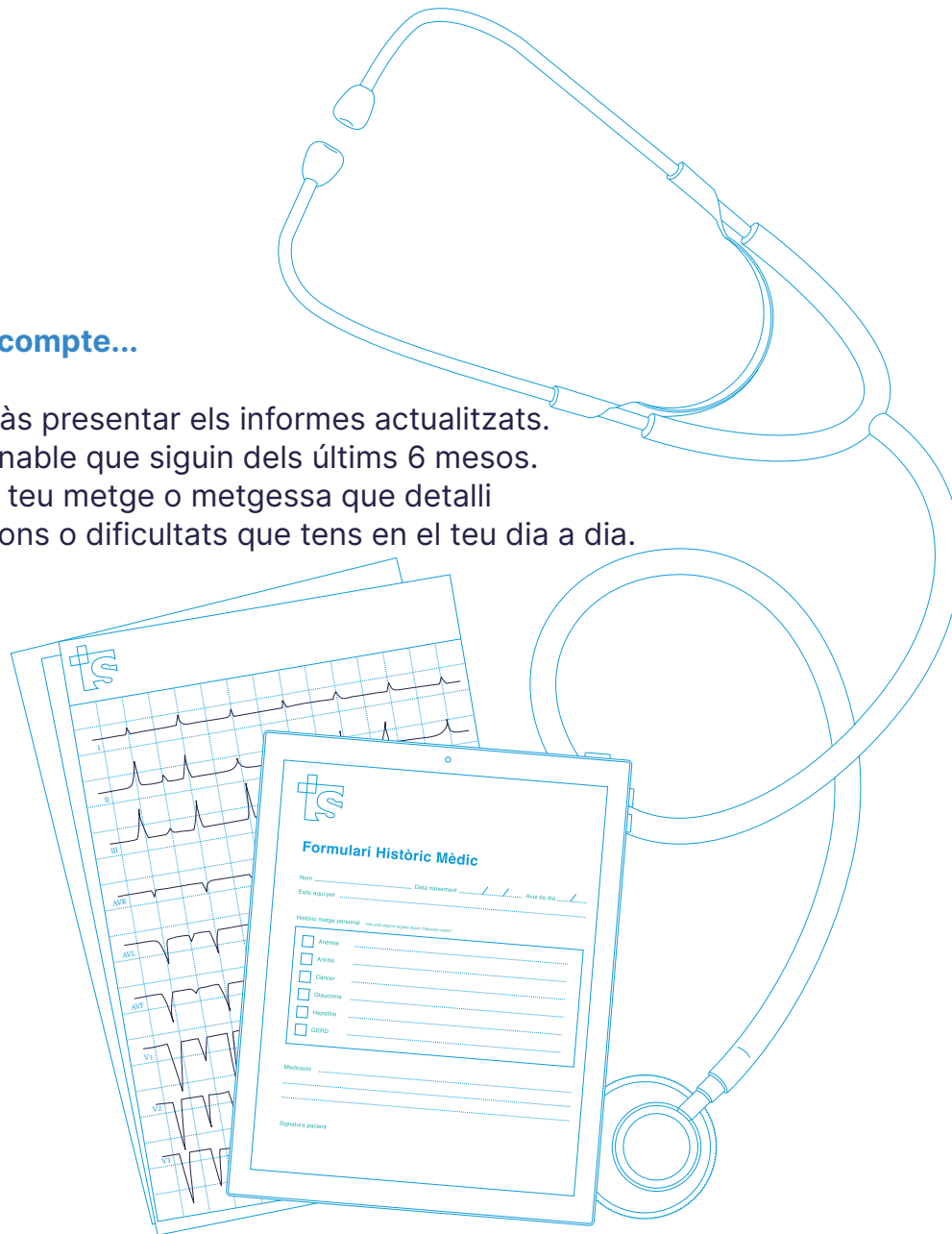
Pas 1: sol·licitud online

- Entra en [aquest enllaç de la Generalitat de Catalunya](#) o cerca al buscador web .
"reconeixement i revisió de la discapacitat".
- Clica en "Inicia" i omple el formulari.
- Adjunta els informes mèdics i/o psicològics.



Cal tenir en compte...

- Necessitaràs presentar els informes actualitzats. És recomanable que siguin dels últims 6 mesos. Demana al teu metge o metgessa que detalli les limitacions o dificultats que tens en el teu dia a dia.



- El tràmit el pot sol·licitar la persona amb discapacitat o una representant acreditada (família, persones tutores legals o altres representants legals...).
- Per signar la sol·licitud, cal tenir un certificat digital. Per exemple [l'idCAT](#) o un altre semblant.

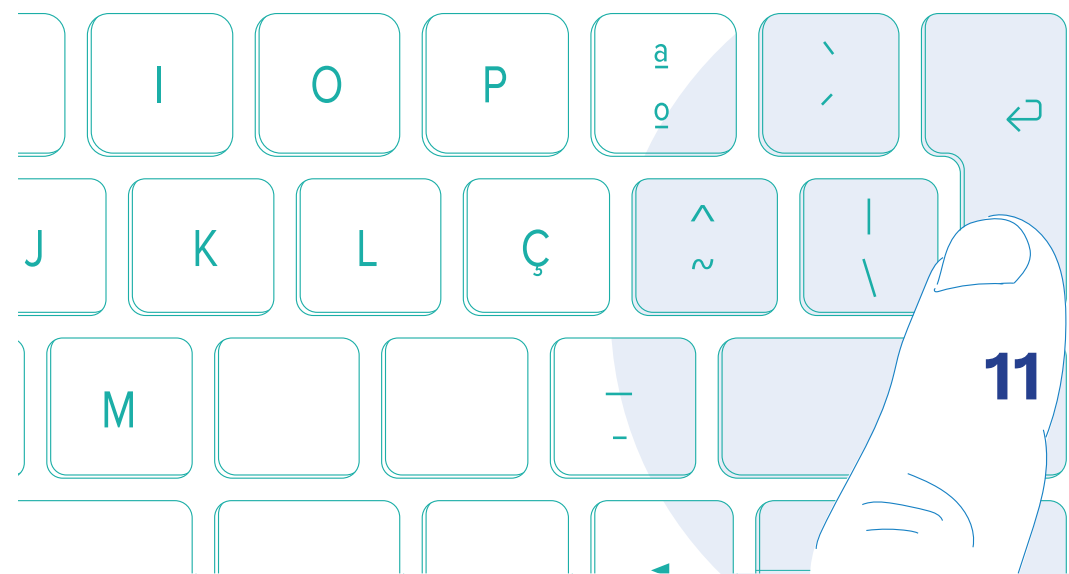


- El tràmit no té cap cost.



Si necessites més informació o ajuda:

- Demana cita a [qualsevol oficina d'atenció ciutadana](#).
- Contacta amb Eurofirms Foundation:
iguales@fundacioneurofirms.org.

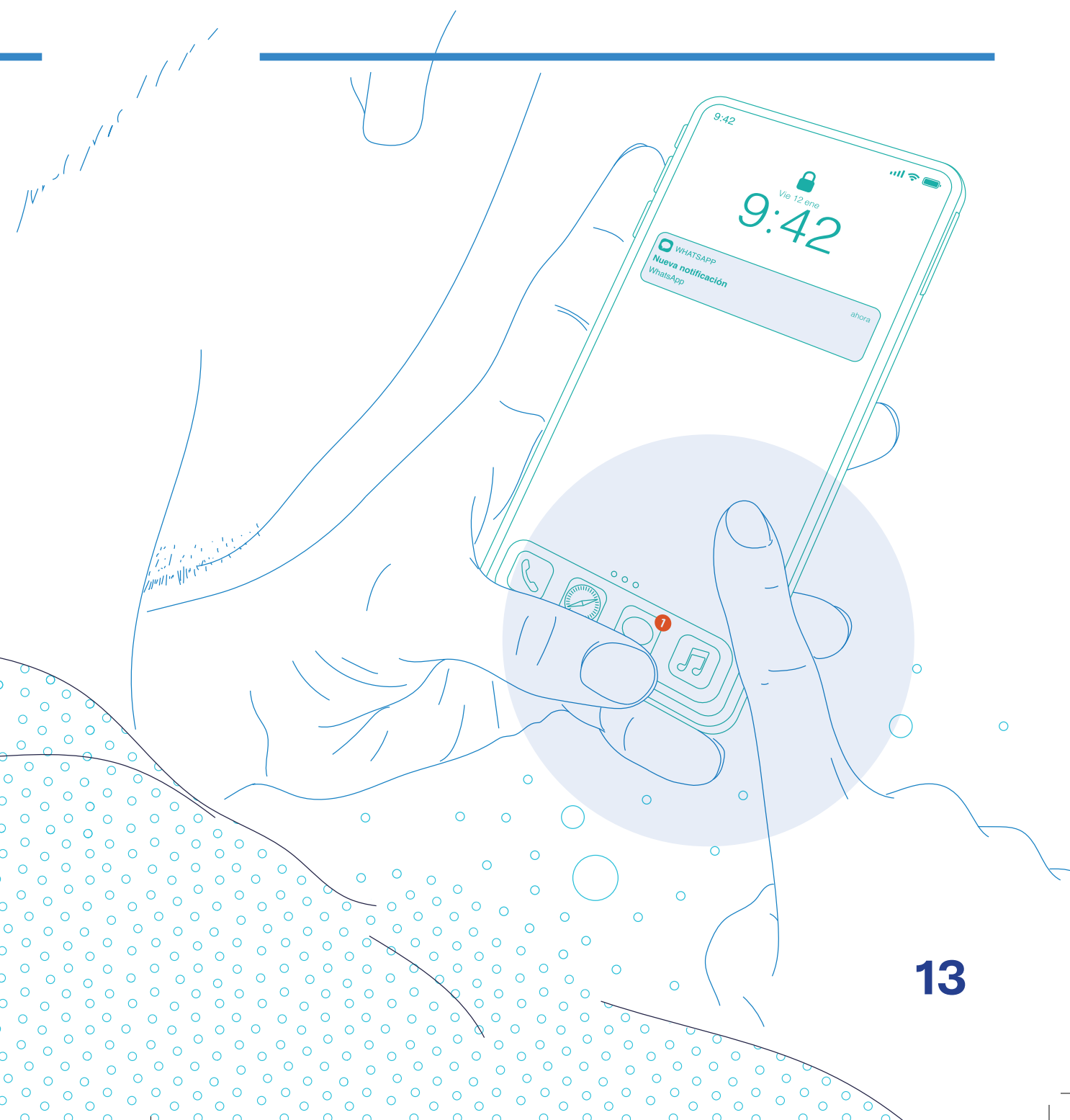


Pas 2: cita per a la valoració

Un cop hagis presentat la sol·licitud, hauràs d'esperar un temps (aproximadament 2 anys) per rebre una notificació amb el dia, l'hora i el lloc per a la valoració.

Et poden avisar per telèfon, per correu electrònic o per carta certificada. Recorda que hauràs d'aportar informes mèdics recents segons t'indiquin.

La valoració la fan diferents equips professionals: mèdics, psicològics i de valoració social.



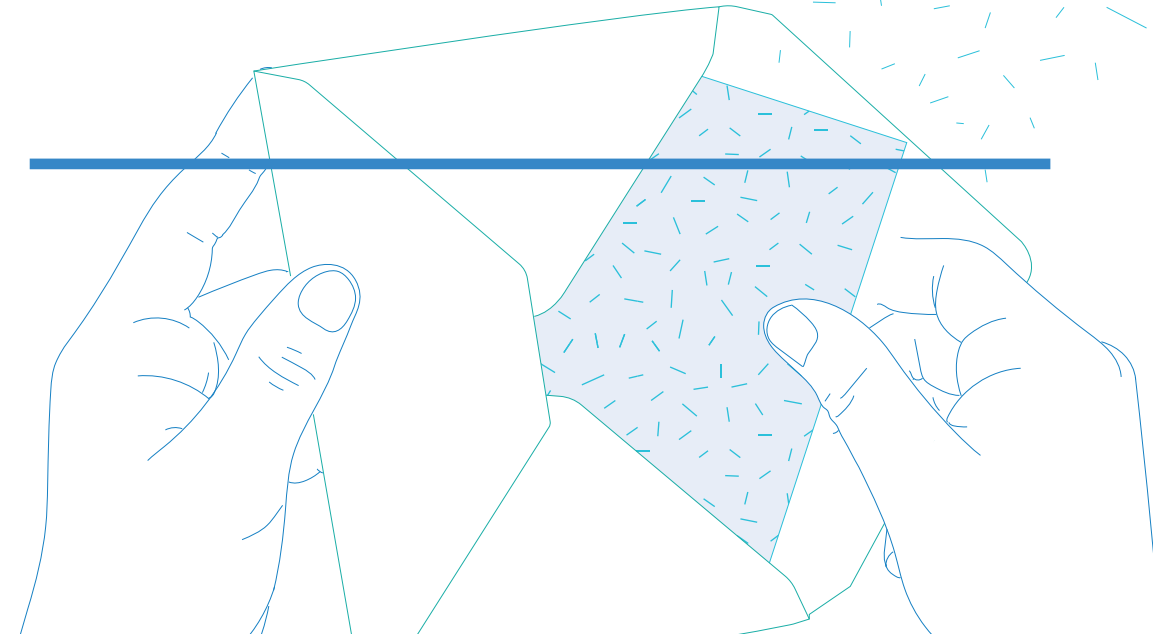
Pas 3: resposta de l'Administració

Uns mesos després de la valoració (entre 1 i 3 mesos),
rebràs una carta en què et diran
el percentatge de discapacitat que et reconeixen.

Però pots consultar-ho gairebé immediatament de manera virtual
al lloc web [La meva carpeta ciutadana](#) o [Mi carpeta ciudadana](#).

Si et reconeixen el 33 % o més de discapacitat, obtens la condició
legal de persona amb discapacitat.

Si el percentatge és inferior al 33 %,
no es considera que tinguis discapacitat reconeguda
de manera legal.



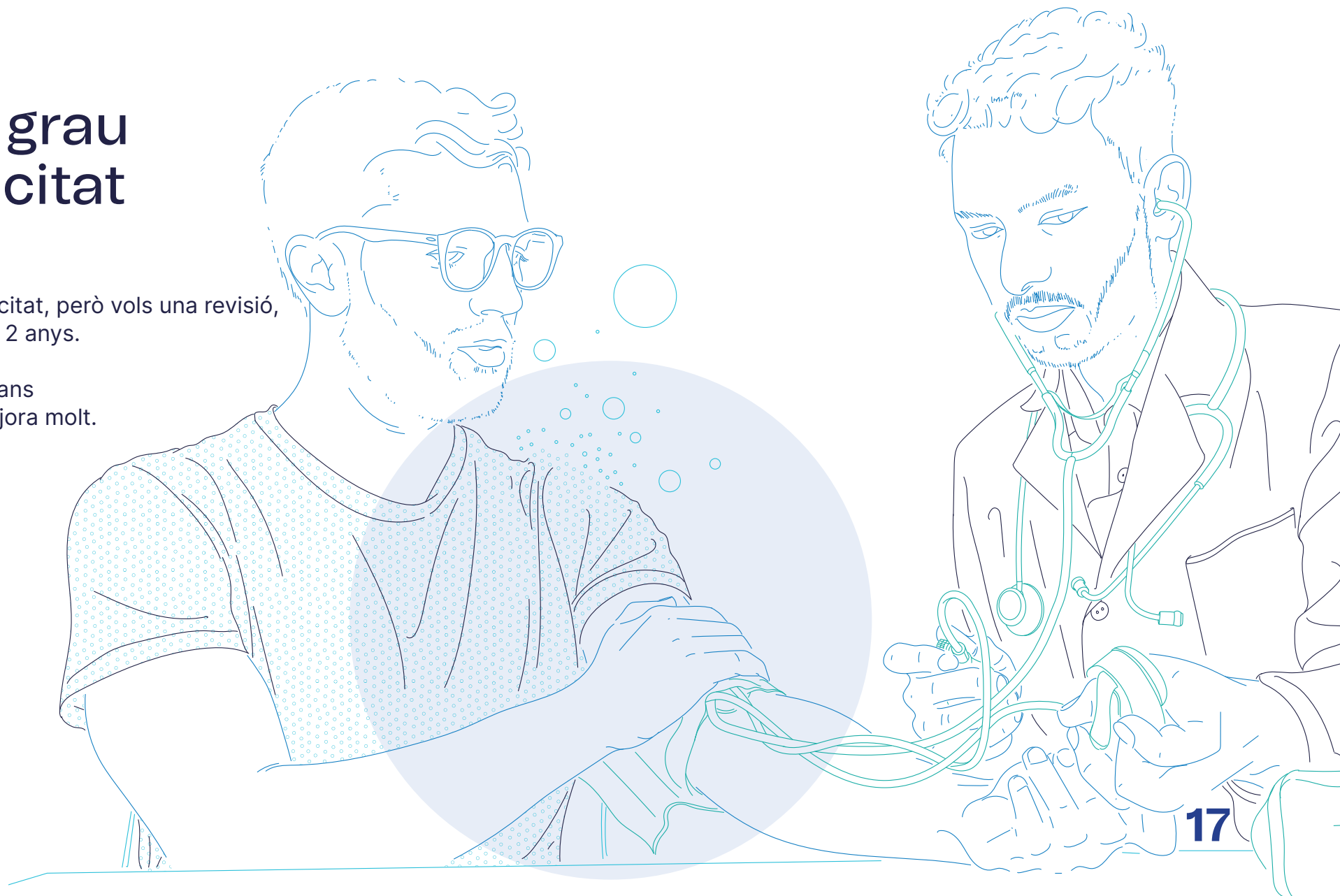
Uns mesos més tard, per carta,
t'enviaran la targeta acreditativa de la discapacitat.
Aquesta targeta és vàlida a tot el territori espanyol.



Revisió del grau de discapacitat

Si ja tens el grau de discapacitat, però vols una revisió, pots demanar-la després de 2 anys.

Pots sol·licitar una revisió abans si el teu estat de salut empitjora molt.



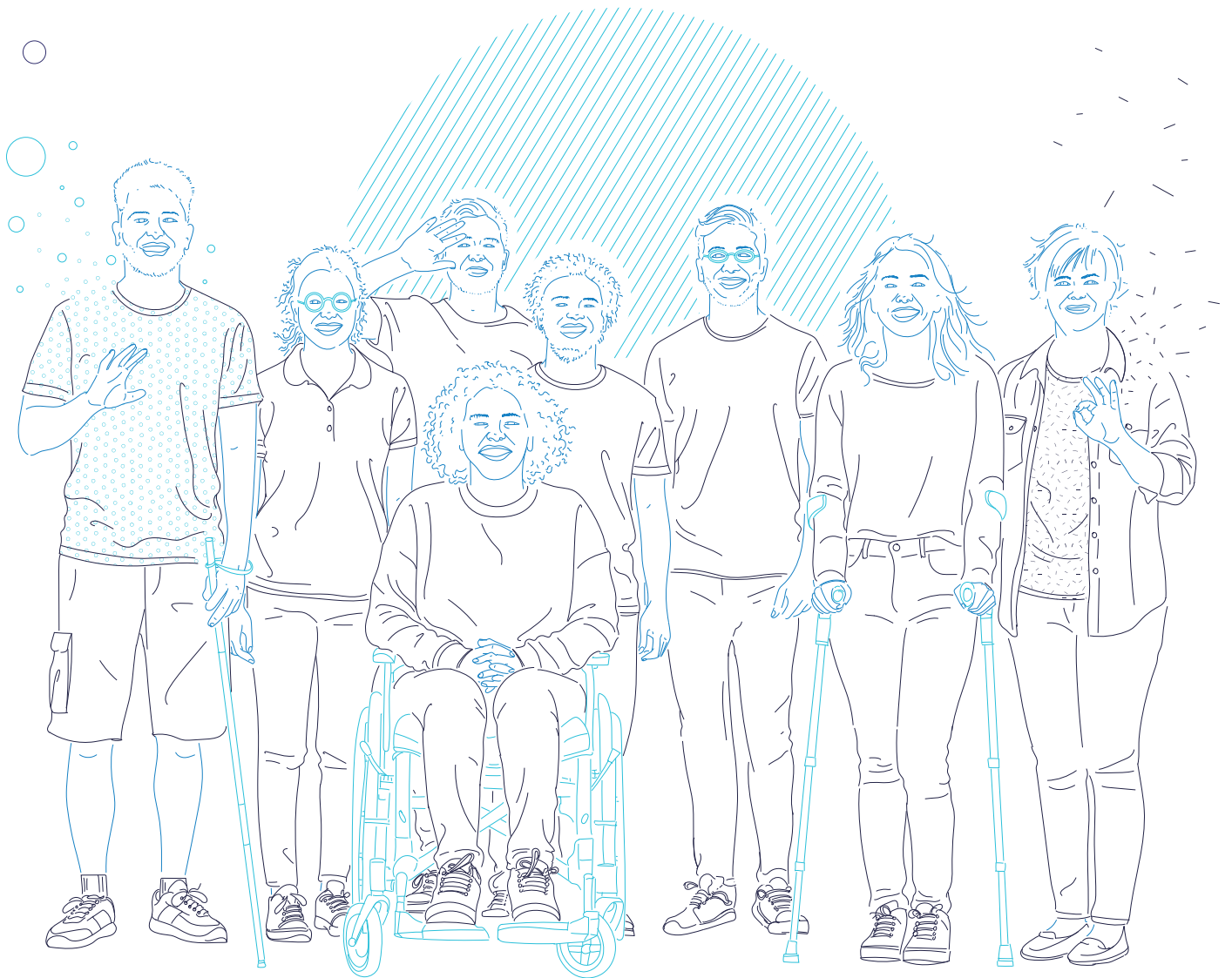
Avantatges del certificat i la targeta de discapacitat

Amb el certificat de discapacitat, i en funció d'altres variables, podries tenir avantatges:

- Fiscals i socials.
- De mobilitat.
- Educatius i laborals.

- [Avantatges orientatius per a persones amb discapacitat \(menors 18 anys\)](#)
- [Avantatges orientatius per a persones amb discapacitat \(més grans de 18 anys\)](#)

En aquest [web de la Generalitat](#) pots consultar els establiments i serveis amb avantatges si presentes la targeta de discapacitat.





iguales@fundacioneurofirms.org

